

ZESTAWIENIE STALI – KSZTAŁTOWNIKI

Poz.	Profil	Długość		Liczba szt.	jedn.	Masa		Materiał	Uwagi
		[mm]				1 szt.	razem		
Słit 4szt.									
1	Nokr. napinająca M16	170	1	5,471	0,9	0,9			
2	ø16	1000	1	1,38	1,6	1,6	18G2		
3	bl. 60x12	120	2	5,652	0,7	1,4	S13S		
4	ø16	2975	1	1,58	4,7	4,7	18G2		
Razem masa 1 elementu					[kg]	8,6			
Dodatek na spoiny 1,8%					[kg]	0,2			
RAZEM MASA 4 ELEMENTU(ów)					[kg]	35,2			

St2	2szt.					
1	Nakr. nopinajca M16	170	1	5,471	0,9	0,9
2	ø16	1000	1	1,58	1,6	1,6
3	bl. 60x12	120	2	5,652	0,7	1,4
4	ø16	3520	1	1,58	5,6	1862
Razem masa 1 elementu					kg	9,5
Dodatek na spoiny 1,8%					kg	0,2
RAZEM MASA 2 ELEMENTU(OW)					kg	19,4

St3		2szt.					
1	Nokr. nopiajca M16	170	1	5,471	0,9	0,9	
2	ø16	1000	1	1,58	1,6	1,6	18G2
3	bl. 60x12	120	2	5,652	0,7	1,4	S3S
4	ø16	3360	1	1,58	5,3	5,3	18G2
Razem masa 1 elementu							
kg							
Dodatek na spoiny 1,8%							
kg							
RAZEM MASA 2 ELEMENTU(OW)							
kg							
18,8							

St4	2szt.						
1	Nakr. nopinajca M16	170	1	5,471	0,9	0,9	
2	ø16	1000	1	1,58	1,6	1,6	18G2
3	bl. 60x12	120	2	5,652	0,7	1,4	S35
4	ø16	2825	1	1,58	4,5	4,5	18G2
Razem masa 1 elementu					kg	8,4	
Dodatek na spoiny 1,8%					kg	0,2	
RAZEM MASA 2 ELEMENTU(OW)					kg	17,2	

St5	1 szt.					
1	Nokr. nopiajca M16	170	1	5,471	0,9	0,9
2	ø16	1000	1	1,58	1,6	1862
3	bl. 60x12	120	2	5,652	0,7	1,4
4	ø16	2900	1	1,58	4,6	1862
Razem masa 1 elementu					1kg	8,5
Dodatek na spoiny 1,8%					1kg	0,2
RAZEM MASA 1 ELEMENTU(ów)					kg	8,7

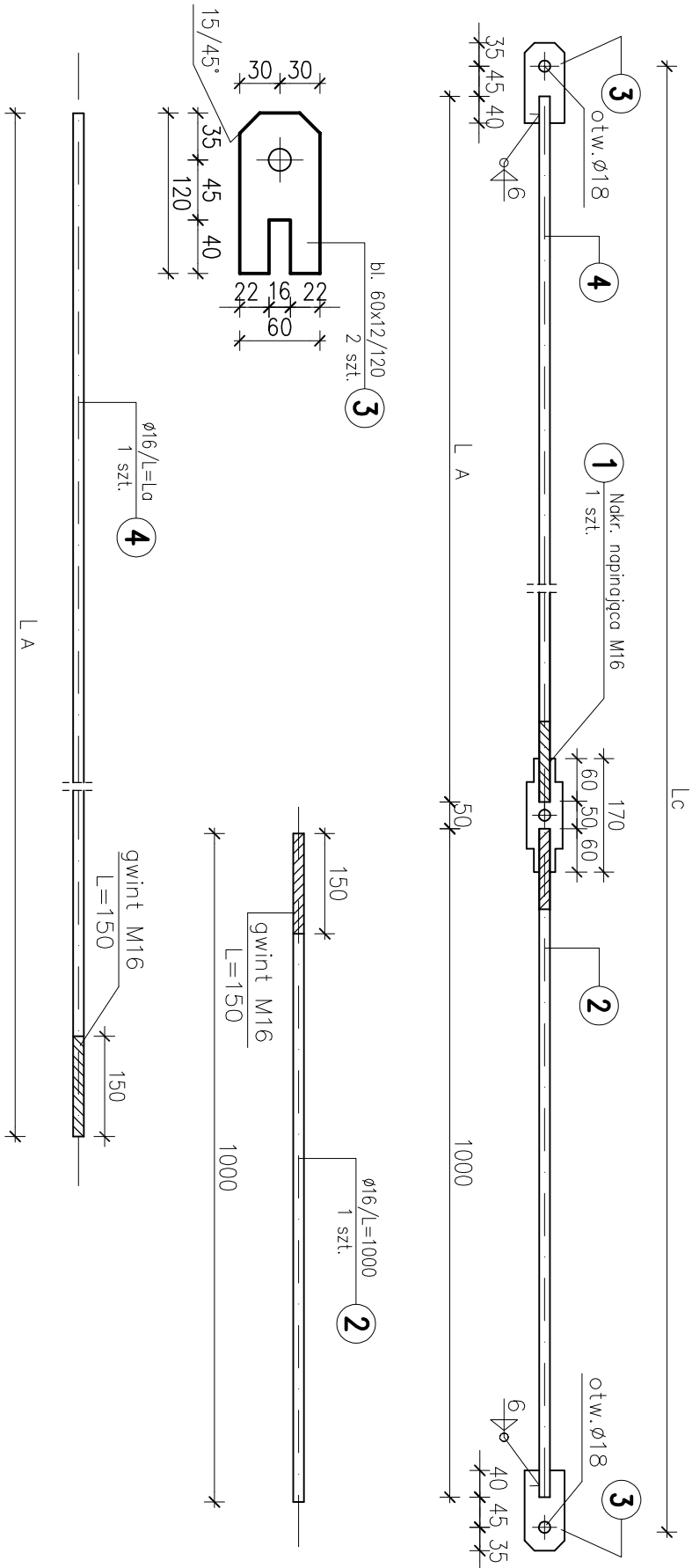
St6	1szt.						
1	Nakr. nopinajca M16	170	1	5,471	0,9	0,9	
2	Ø16	1000	1	1,58	1,6	1,6	1862
3	bl. 60x12	120	2	5,652	0,7	1,4	535
4	Ø16	2740	1	1,58	4,3	4,3	1862
Razem masa 1 elementu					[kg]		
Dodatek na spoiny 1,8%						0,1	
RAZEM MASA 1 ELEMENTU(6W)					[kg]	8,3	

St7	2szt.					
1	Nokir. nopinajca M16	170	1	5,471	0,9	0,9
2	Ø16	1000	1	1,58	1,6	1862
3	bl. 60x12	120	2	5,652	0,7	1,4
4	Ø16	2195	1	1,58	3,5	3,5
Razem masa 1 elementu					kg	7,4
Dodatek na spoiny 1,8%					kg	0,1
RAZEM MASA 2 ELEMENTU(OW)					kg	15

St8	1szt.							
1	Nokr. nopiajca M16	170	1	5,471	0,9	0,9	1	
2	ø16	1000	1	1,58	1,6	1,6	1862	
3	bl. 60x12	120	2	5,652	0,7	1,4	5135	
4	ø16	2095	1	1,58	3,3	3,3	1862	
Razem masa 1 elementu					kg	7,2		
Dodatek na spoiny 1,8%					kg	0,1		
RAZEM MASA 1 ELEMENTU(6W)					kg	7,3		

St9	1 szt.					
1	Nokr. napojajca M16	170	1	5,471	0,9	0,9
2	ø16	1000	1	1,58	1,6	1862
3	bl. 60x12	120	2	5,652	0,7	1,4
4	ø16	2285	1	1,58	3,6	3,6
Razem masa 1 elementu						
kg						
Dodatek na spoiny 1,8%						
kg						
RAZEM MASA 1 ELEMENTU(ów)						
kg						
7,6						

RAZEM NA RYSUNKU		kg	137,5	
------------------	--	----	-------	--



STĘŻENIA ŚCIENNE

Skald 1:10

PRACOWNIA PROJEKTOWA "RW" BIAŁYSTOK UL. MALMEDA 15A/11 TEL. 502 075102			
INWESTOR: PAŃSTWOWA STRAŻ POŻARNA W BIAŁYSTOKU UL. WARSZAWSKA 3			
OBJEKT	BUDOWNEK GARAŻOWO-MAGAZYNOWY NA TERENIE JRGZ PSP BIAŁYSTOK UL. GEN. ANDERSA 46 NR DZ.116/3,117/3,118/3,119/3		NR RYS. K36
NAZWA RYSUNKU	STĘŻENIA ŚCIENNE PROJEKT WYKONAWCZY		SKALA 1:10
BRANŻA	PROJEKTANT	UPRZEMOŚNIENIA BIUROWA S.NE	
KONSTRUKCJA	MGR INŻ DARIUSZ KILUK	POL/0001/P00K/04	

UWAGI:

1. Wszystkie nie opisane spoiny należy wykonać:
 - spoiny pachwinowe $\alpha=0,7$ grubości cieńszego z łączonych elementów
 - spoiny czofowe na pełną grubość cieńszego z łączonych elementów
2. Wymiary podano w milimetrach, rzędnę w metrach.
3. Przed wykonaniem stężeń sprawdzić wszystkie wymiary w naturze.

Sta1 St3S, 18G2

PRACOWNIA PROJEKTOWA "RW" BIAŁYSTOK UL. MALMEDA 15A/11 TEL. 502 075102			
INWESTOR: PAŃSTWOWA STRAŻ POŻARNA W BIAŁYSTOKU UL. WARSZAWSKA 3			
OBJEKT	BUDOWNEK GARAŻOWO-MAGAZYNOWY NA TERENIE JRGZ PSP BIAŁYSTOK UL. GEN. ANDERSA 46 NR DZ.116/3,117/3,118/3,119/3		NR RYS. K36
NAZWA RYSUNKU	STĘŻENIA ŚCIENNE PROJEKT WYKONAWCZY		SKALA 1:10
BRANŻA	PROJEKTANT	UPRAWNIENIA BUDOWNE	
KONSTRUKCJA	MGR INŻ DARIUSZ KILUK	POL/0001/P00K/04	